

## سوالات درس عمومی ادبیات فارسی

۱- کتاب خسی در میقات از کیست؟

(کاردانی شرکت ملی پالایش و پخش ۸۳)

(۱) دکتر شریعتی (۲) آل احمد (۳) دهخدا (۴) شهید مطهری

۲- کتاب خدمات متقابل اسلام و ایران از کیست؟

(کاردانی شرکت ملی پالایش و پخش ۸۳)

(۱) شهید بهشتی (۲) شیخ بهائی (۳) شهید مطهری (۴) دکتر زرین کوب

۳- واژه گیر یعنی چه؟

(کاردانی شرکت ملی پالایش و پخش ۸۳)

(۱) شمشیر (۲) اسب تیزرو (۳) مسیحی (۴) زردشتی

۴- واژه نیه یعنی چه؟

(کاردانی شرکت ملی پالایش و پخش ۸۳)

(۱) بیابان خشک (۲) قله کوه (۳) تپه (۴) رودخانه

۵- این شعر از کیست؟ «فهم سخن چون نکند مستمع - قوت طبع از متکلم مجوی»

(کاردانی شرکت ملی پالایش و پخش ۸۳)

(۱) رودکی (۲) سعدی (۳) حافظ (۴) نظامی

۶- این شعر از کیست؟ «از جمادی مردم و نامی شدم وز نما مردم به حیوان سرزدم»

(کاردانی شرکت ملی پالایش و پخش ۸۳)

(۱) مولوی (۲) عطار (۳) نظامی (۴) جامی

۷- در کدام گزینه «کنایه» دیده نمی شود؟

(کاردانی شرکت ملی پالایش و پخش ۸۳)

(۱) پیاده مرا زان فرستاد توس  
(۲) بیامد که جوید ز ایران نبرد  
(۳) بشد تیزرهام با خود و گرز  
(۴) پیاده ندیدی که جنگ آورد

که تا اسب بستانم از اشکبوس  
سرهم نبرد اندر آرد به گرد  
همی گرد رزم اندر آمد به ابر  
سرسرکشان زیر سنگ آورد

۸- با توجه به جمله «انگار نوری از آن ساطع می شود». «ساطع شدن» یعنی:

(کاردانی شرکت ملی پالایش و پخش ۸۳)

(۱) قطع شدن (۲) روشنایی (۳) درخشیدن (۴) کم نور شدن

۹- آغازگر سبک واقع گرایی در نثر معاصر چه کسی است؟

(کاردانی شرکت ملی پالایش و پخش ۸۳)

(۱) زین العابدین مراغه ای (۲) بزرگ علوی

(۳) آل احمد (۴) جمال زاده

۱۰- کدام جمله درای نقش و نمای اضافه است؟

(کاردانی شرکت ملی نفت ۸۴)

(۲) احمد کتاب دارد.  
(۴) کیف قهوه ای است.

(۱) دوچرخه را دزدیدند.  
(۳) دوچرخه سبزه خریداری شد.

۱۱- برای جمله «پیامبر اسلام ..... فرمود: من معلم برانگیخته شده ام» کدام عبارت صحیح نیست؟  
(کاردانی شرکت ملی نفت ۸۴)

(۲) «صلی الله»

(۱) «صلی الله علیه و آله»

(۴) موارد ۱ و ۲

(۳) «ص»

۱۲- کدام یک از کلمات زیر در فارسی به معنی مفرد به کار نمی رود؟  
(کاردانی شرکت ملی نفت ۸۴)

(۴) موارد ۱ و ۳

(۳) اسلحه

(۲) خواص

(۱) طلبه

۱۳- کدام گزینه از لحاظ نگارشی غلط است؟  
(کاردانی شرکت ملی نفت ۸۴)

(۴) علیم

(۳) اعظم

(۲) اعظم تر

(۱) عظیم تر

۱۴- کدام گزینه از لحاظ نگارشی صحیح نیست؟  
(کاردانی شرکت ملی نفت ۸۴)

(۴) بوی گل

(۳) ظرف بزرگ

(۲) شکلی ساختمان

(۱) پای برهنه

۱۵- کدام گزینه از لحاظ نگارشی صحیح نیست؟  
(کاردانی شرکت ملی نفت ۸۴)

(۱) آیا کجا برای اقامت مناسب تر است. (۴) چه اتفاقی ممکن است بیفتد.

(۳) آیا می توانیم بر دقت مطالعه‌ی خود بیفزاییم؟ (۴) کی مسافرت کنیم؟

۱۶- کدام گزینه از لحاظ نگارشی صحیح است؟  
(کاردانی شرکت ملی نفت ۸۴)

(۱) آن قدر مطلب را برایش تکرار کردم که به قول معروف زبانم مو درآورد.

(۲) آن قدر در پارک قدم زدم که خسته شدم.

(۳) آن قدر به مطالعه‌ی کتاب پرداختم که به قول معروف خسته شدم.

(۴) همه موارد.

۱۷- کدام مورد از لحاظ نگارش صحیح نیست؟  
(کاردانی شرکت ملی نفت ۸۴)

(۴) کشتی ی نوح

(۳) خدای بزرگ

(۲) شادی دل ها

(۱) عموی پرویز

۱۸- کدام گزینه از لحاظ نگارش صحیح نیست؟  
(کاردانی شرکت ملی نفت ۸۴)

(۱) ملت ایران علیه رژیم سلطنتی قیام کرد.

(۲) ملت ایران بر علیه رژیم سلطنتی قیام کرد.

(۳) ملت ایران بر ضد رژیم سلطنتی قیام کرد.

(۴) ملت ایران بر ضد حکومت ظالم وقت به پا خاست.

(کاردانی شرکت ملی نفت ۸۴)

**۱۹- کدام گزینه از لحاظ نگارش صحیح نیست؟**

- (۱) کتاب داستانی را که هفته پیش منتشر شده بود خریدم.
- (۲) من پوستین را رها می‌کنم.
- (۳) پوستین مرا رها نمی‌کند.
- (۴) من مسابقه ای که دیروز برگزار شد را دیدم.

(کاردانی شرکت ملی نفت ۸۴)

**۲۰- کدام یک از لحاظ نگارشی صحیح است؟**

- (۱) مأذنه‌ی مسجد (۲) اسائه‌ی ادب (۳) ارائه گزارش (۴) همه موارد

(کاردانی شرکت ملی نفت ۸۴)

**۲۱- به کاربردن کدام جمله از لحاظ نگارشی توصیه نمی‌شود؟**

- (۱) هم آنان درباره‌ی مطبوعات مقاله نوشتند هم ما نوشتیم.
- (۲) در کتابخانه هم دانش آموزان سال اول مطالعه می‌کردند هم دانش آموزان سال دوم.
- (۳) هم آنان درباره‌ی مطبوعات مقاله نوشتند هم ما.
- (۴) در کتابخانه هم دانش آموزان سال اول و هم دانش آموزان سال دوم مطالعه می‌کردند.

(کاردانی شرکت ملی نفت ۸۴)

**۲۲- کدام گزینه از لحاظ نگارشی صحیح نیست؟**

- (۱) نامه‌ی او (۲) پرنده‌ی زیبا (۳) پانزده خرداد (۴) هفده‌ی شهریور

(کاردانی شرکت ملی نفت ۸۴)

**۲۳- کدام گزینه از لحاظ نگارشی صحیح است؟**

- (۱) رهبریت (۲) خوبیت (۳) مدیریت (۴) دویت

(کاردانی شرکت ملی نفت ۸۴)

**۲۴- کدام جمله غلط است؟**

- (۱) با دوستی صمیمی مشورت کردم.
- (۲) دیروز، کتابی سودمند خریدم.
- (۳) او شخص متقی بود.
- (۴) در این صفحه عکس رنگی زیبایی دیده میشود

(کاردانی شرکت ملی پالایش و پخش ۸۵)

**۲۵- معنی کدام کلمه با کلمه های دیگر متفاوت است؟**

- (۱) سب (۲) شتم (۳) طرد (۴) لعن

(کاردانی شرکت ملی پالایش و پخش ۸۵)

**۲۶- معنی کدام کلمه غلط است؟**

- (۱) تلف = نابودی (۲) خلف = جانشین (۳) سلف = بازمانده (۴) علف = غذای دام

**۲۷- در کدام گزینه املاي همه کلمه ها به معانی (عیب، آرامش، سال خورده، تعویذ) درست**

(کاردانی شرکت ملی پالایش و پخش ۸۵)

است؟

- (۱) قسور، فراق، موعمر، حرص
- (۲) قصور، فراغت، معمر، حرز
- (۳) قشور، فراق، معمر، هرز
- (۴) غصور، فراغت، معمر، حرظ

هر گونه انتشار این فایل با آرم و شماره پشتیبانی سایت ایران عرضه ([www.iranarze.ir](http://www.iranarze.ir)) شرعاً حرام و قابل پیگرد میباشد.

۲۸- کدام کلمه را می توان به جای نقطه چین این جمله را قرار داد؟ «با هم به حسن و خلق و ..... صدر معاشرت کردند»  
(کاردانی شرکت ملی پالایش و پخش ۸۵)

(۱) سعت (۲) سعط (۳) صعت (۴) صعط

۲۹- شاعر قرن چهارم بود و اشعارش بیشتر موعظه و حکمت .....  
(کاردانی شرکت ملی پالایش و پخش ۸۵)

(۱) خواجه عبدالله (۲) رودکی سمرقندی (۳) کسایی مروزی (۴) ناصر خسرو

۳۰- کدام یک از کتاب های زیر اثری منظوم است؟  
(کاردانی شرکت ملی پالایش و پخش ۸۵)

(۱) سفرنامه ناصر خسرو (۲) قابوسنامه عنصرالمعالی  
(۳) مرزبان نامه ی وراوینی (۴) اسکندرنامه نظامی

۳۱- «استعاره و تشبیه» را در کدام علم بررسی می کنند؟  
(کاردانی شرکت ملی پالایش و پخش ۸۵)

(۱) بیان (۲) معانی (۳) بدیع (۴) عروض

۳۲- «دانش آموز درس خود را خوب جواب .....» با کدام گزینه کامل می شود؟  
(کاردانی شرکت ملی پالایش و پخش ۸۵)

(۱) و نمره خوب می گرفت. (۲) گفته و نمره عالی گرفت.  
(۳) و معلم او را آفرین گفت. (۴) و نمره عالی گرفت.

۳۳- کدام فعل «ماضی استمراری» نیست؟  
(کاردانی شرکت ملی پالایش و پخش ۸۵)

(۱) برفتند (۲) رفتندی (۳) می رفتیم (۴) رفتمی

۳۴- سعدی شاعر و نویسنده کدام قرن است؟  
(کاردانی شرکت ملی گاز ۸۵)

(۱) هفتم (۲) هشتم (۳) نهم (۴) ششم

۳۵- «دیده از آفرینش فرو بستن» کنایه از چیست؟  
(کاردانی شرکت ملی گاز ۸۵)

(۱) کوری (۲) مردن (۳) بی توجهی به خلقت (۴) بی اعتنائی به مادیات

۳۶- وصف شور عاشقانه و وجد عارفانه و لحظه های هجران و وصل، در اشعار کدام دو شاعر، بیشتر جلوه گر است؟  
(کاردانی شرکت ملی گاز ۸۵)

(۱) حافظ و مولانا (۲) عنصری و منوچهری  
(۳) فرخی و ملک الشعرای بهار (۴) سعدی و فردوسی

۳۷- مفهوم کامل بیت زیر چیست؟  
(کاردانی شرکت ملی گاز ۸۵)

«بیدل این کم همتان، بر غز و جاه فخرها دارند و عاری بیش نیست»

- (۱) اینها که خواهان احترام اند نمی دانند که کار ننگین می کنند.  
 (۲) این بیچاره ها نمی دانند که زندگی نکبت باری دارند.  
 (۳) سرفرازی و سربلندی این ساده اندیشان، شرم آور است.  
 (۴) ناز این افراد بسست اراده، به مال و منال دنیایی تنگ آور است.

۳۸- منظور از «چوک» در مصراع «چوک ز شاخ درخت خویشتن آویخته» کدام پرنده است؟  
 (کاردانی شرکت ملی گاز ۸۵)

- (۱) زاغ (۲) شباویز (۳) عندهلیب (۴) قمری

۳۹- کدام اثر به تقلید از «گلستان سعدی» نوشته شده است؟  
 (کاردانی شرکت ملی گاز ۸۵)

- (۱) روضه خلد (۲) اسرار التوحید (۳) کشف المحجوب (۴) چشمه روشن

۴۰- املاي کدام کلمه غلط است؟  
 (کاردانی شرکت ملی گاز ۸۵)

- (۱) سمات: دسته (۲) اثباح: سیاهی که از دور به نظر می رسد  
 (۳) ارغند: خشمگین و قهر آلود (۴) حصین: محکم

۴۱- منظور شاعر از «سوخته جان» در بیت زیر چیست؟  
 (کاردانی شرکت ملی گاز ۸۵)

پنهان مکن آتش درون را زین سوخته جان شنو یکی پند

- (۱) کوه دماوند (۲) عاشق (۳) خود او (۴) مردم ستمدیده

۴۲- در کدام فعل «حروف بن مضارع آن در بن ماضی نیز وجود دارد؟»  
 (کاردانی شرکت ملی گاز ۸۵)

- (۱) سوزاندم (۲) ریختم (۳) جهنم (۴) می گویم

۴۳- در «صید گرگ آز» چه آرایه ای وجود دارد؟  
 (کاردانی شرکت ملی گاز ۸۵)

- (۱) ایهام (۲) کنایه (۳) تضاد (۴) تشبیه

۴۴- باتوجه به بیت زیر کدام گزینه صحیح است؟  
 (کاردانی شرکت ملی گاز ۸۵)

به بازوان توانا و قوت سر دست خطاست پنجه مسکین ناتوان بشکست

- (۱) بشکست: فعل (۲) بشکست: مسندالیه (۳) پنجه: مسند (۴) پنجه: مفعول

۴۵- در مصراع اول بیت زیر چند صفت برای متمم آمده است؟  
 (کاردانی شرکت ملی گاز ۸۵)

بدان بی بها ناسزا پوست پدید آمد آوای دشمن ز دوست

- (۱) یک (۲) دو (۳) سه (۴) چهار

۴۶- بیت زیر چند جمله است؟  
 (کاردانی شرکت ملی گاز ۸۵)

هان ای عزیز فصل جوانی بهوش باش در پیری از تو هیچ نباید به غیر خواب

(۱) دوجمله (۲) سه جمله (۳) چهار جمله (۴) پنج جمله

۴۷- کدام یک از گزینه ها ترکیب وصفی نیست؟

(۱) قمری سنجاب پوش (۲) گلبن گوهر فروش (۳) چترگل (۴) اسب سیاه

۴۸- کدام گزینه صحیح است؟

(۱) بهترین دانش آموزان هادی است.  
(۲) از بهترین دانش آموزان هادی است.  
(۳) بهترین دانش آموز هادی است.  
(۴) افضل ترین دانش آموزان هادی است.

۴۹- کدام معنی درست است؟

(۱) الم = دانش (۲) موب = ساده (۳) درخور = سزاوار (۴) بیرق = قایق

۵۰- «قریب» یعنی چه؟

(۱) نزدیک (۲) نا آشنا (۳) صادق (۴) صبور

۵۱- املای کدام کلمه با توجه به معنی آن نادرست است؟

(۱) بحر = دریا (۲) الطافان = توجه (۳) سریر = تخت (۴) غرامت = تاوان

۵۲- کدام یک نام پرنده ای نیست؟

(۱) بط (۲) صعوه (۳) عندلیب (۴) چغز

۵۳- املای درست کدام است؟

(۱) مهتوا (۲) خیزران (۳) دحشت زدگی (۴) مضاهر

۵۴- کدام یک از آثار جامی است؟

(۱) لیلی و مجنون (۲) فیه ما فیه (۳) بهارستان (۴) گلستان

۵۵- کدام شاعر قرن نهم است؟

(۱) سیمین دانشور (۲) ناصر خسرو (۳) جامی (۴) نظامی

۵۶- نثر کدام کتاب اصلاً مصنوع و مسجع و فنی نیست؟

(۱) کلیله و دمنه (۲) گلستان (۳) مرزبان نامه (۴) اسرار التوحید

۵۷- در کدام بیت تشخیص به کار رفته است؟

(۱) گوشم به راه تا که خبر میدهد زدوست / صاحب خبر بیامد و من بی خبر شدم  
(۲) در شمار ارچه نیامد کسی حافظ را / شکر کان محنت بی حد و شمار آخر شد  
(۳) آن همه ناز و تنعم که خزان می فرمود / عاقبت در قدم باد بهار آخر شد

(۴) هر سه مورد

۵۸- آیا تو امروز به کتابخانه رفتی؟ چه جمله‌ای است؟

(کاردانی شرکت ملی گاز ۸۲)

(۱) پرسشی (۲) امری (۳) خبری (۴) تعجبی

۵۹- کدام یک جمله مستقل است؟

(کاردانی شرکت ملی گاز ۸۲)

(۱) تو را از این منت در گردن من حاصل نشد (۲) اگر او را بکشی  
(۳) تا رنج نکشید و درستان را نخوانید (۴) چون چشم افشین بر من افتاد

۶۰- ضمیر «ش» در «ببریمش مریض خانه» چه نقشی دارد؟

(کاردانی شرکت ملی گاز ۸۲)

(۱) فاعل (۲) مفعول (۳) فعل (۴) متمم

۶۱- بیت «گفتم ببینمش مگر درد اشتیاق / ساکن شود بدیدم و مشتاق تر شدم» چند جمله

(کاردانی شرکت ملی گاز ۸۲)

است؟

(۱) سه (۲) پنج (۳) شش (۴) چهار

۶۲- «رعب» با کدام کلمه ارتباط کمتری دارد؟

(کاردانی شرکت ملی گاز ۸۲)

(۱) هراس (۲) فزع (۳) سهمناک (۴) نطع

۶۳- کدام ترکیب اضافی نیست؟

(کاردانی شرکت ملی گاز ۸۲)

(۱) باقلوای یزدی (۲) نفت ایران (۳) سن یاسر (۴) کیف من

۶۴- املای همه کلمات درست است بجز .....

(کاردانی شرکت ملی گاز ۸۲)

(۱) هجو (۲) مرکز صقل (۳) تنبوشه (۴) بلامغارض

۶۵- کدام کلمه نادرست جمع بسته شده است؟

(کاردانی شرکت ملی گاز ۸۲)

(۱) یتیم، یتامی (۲) درس، دروس (۳) دلیل، دلایل (۴) حق، حقوق

۶۶- معنی کلمات «واعظ» و «مضيقه» به ترتیب کدام است؟

(کاردانی شرکت ملی گاز ۸۲)

(۱) سخنران - جشن (۲) نویسنده - سخنران (۳) سخنران - تنگنا (۴) نویسنده - تنگنا

۶۷- کدام یک از آثار دکتر علی شریعتی نیست؟

(کاردانی شرکت ملی گاز ۸۲)

(۱) کویر (۲) هبوط (۳) هشت الهفت (۴) فاطمه فاطمه است

۶۸- در این بیت چند فعل وجود دارد؟

(کاردانی شرکت ملی گاز ۸۲)

«شد پشیمان خواجه از گفت خبر / گفت رفتم در هلاک جانور»

(۱) سه (۲) چهار (۳) پنج (۴) دو



۶۹- شعر پروین اعتصامی از نمونه های کدام شعر است؟  
(۱) غنایی (۲) تعلیمی (۳) حماسی (۴) داستانی (کاردانی شرکت ملی گاز ۸۴)

۷۰- در کدام بیت، تشخیص (Personification) به کار رفته است؟ (کاردانی شرکت ملی گاز ۸۴)

- (۱) گوشم به راه که خبر می دهد ز دوست  
(۲) در شمار ار چه نیاورد کسی حافظ را  
(۳) از در درآمدی و من از خود به در شدم  
(۴) آن همه ناز و تنعم که خزان می فرمود
- صاحب خبر بیامد و من بی خبر شدم  
شکر کان محنت بی حد و شمار آخر شد  
گویی کز این جهان به جهان دگر شدم  
عاقبت در قدم باد بهار آخر شد

۷۱- سفارش بیت «چرا گوید آن چیز در خفیه، مرد/ که گرفاش گردد شود روی زرد» چیست؟  
(کاردانی شرکت ملی گاز ۸۴)

- (۱) کم حرف بزن (۲) افشاگری مکن (۳) سخن مگوی (۴) غیبت مکن

۷۲- "را" در کدام گزینه برای فک اضافه به کار رفته است؟ (کاردانی شرکت ملی گاز ۸۴)

- (۱) گفت نزدیک است والی را برای آن جا شویم (۲) گفت تا داروغه را گویم در مسجد بخواب.  
(۳) گفت باید حد زند هشیار مردم مست را (۴) گفت می باید تو را تا خانه قاضی برم.

۷۳- معنی کدام کلمه نادرست است؟ (کاردانی شرکت ملی گاز ۸۴)

- (۱) مرقع = جواهرنشان (۲) معدل = گوده (۳) معمر = سالخورده (۴) مهجور = دور

۷۴- در بیت «ابر بهاری زدور، اسب برانگیخته / و ز سم اسب سیاه لولوتر ریخته» منظور

از «اسب سیاه» و «لولوتر» به ترتیب کدام است؟ (کاردانی شرکت ملی گاز ۸۴)

- (۱) ابر- باران (۲) ابر- رنگین کمان (۳) باد- ابر (۴) رعد- برق

۷۵- در شعر زیر قصیده دماوندیه، منظور ملک الشعراء بهار از «کافور بر آن ضماد کردند» چیست؟  
(کاردانی شرکت ملی گاز ۸۴)

از درد و ورم نموده یک چند

کافور بر آن ضماد کردند

(۲) سایش و فرسایش کوه

(۴) گرد و غبار نشسته بر کوه

تو قلب فسرده زمینی

تا درد و روم نشیند

(۱) جاری شدن آب باران بر روی کوه

(۳) ریزش برف بر کوه

(کاردانی شرکت ملی گاز ۸۴)

۷۶- در کدام "حس آمیزی" وجود دارد؟

(۱) لطافت زیبای گل، زیر انگشت های تشریح پژمرد

(۲) آسمان، هم نژاد کویر شد.

(۳) آن عالم پرشگفتی و راز، سرایی سرد شد.



۴) آسمان، فریجی آبی رنگ شد.

۷۷- املای کدام کلمه با توجه به معنی مقابل آن غلط است؟ (کاردانی شرکت ملی گاز ۸۴)

۱) جذم - قطعی ۲) جلیس = همنشین ۳) سلسال = آب گوارا ۴) نقض = برخلاف

۷۸- کدام کتاب به تقلید از «کلیله و دمنه» نگاشته شده است؟ (کاردانی شرکت ملی گاز ۸۴)

۱) بهارستان جامی ۲) مرزبان نامه ۳) کیمیای سعادت ۴) اخلاق ناصری

۷۹- دنباله عبارت «درختان را به خلعت نوروزی ...» کدام گزینه است؟ (کاردانی شرکت ملی گاز ۸۴)

۱) به قدرت او شاهد فائق شده ۲) خوان نعمت بی دریغش همه جا کشیده

۳) قبای سبز ورق در بر گرفته ۴) کلاه شکوفه بر سر نهاده

۸۰- مفهوم عبارت «وظیفه روزی به خطای منکر نبرد» از کدام گزینه دریافت نمی شود؟

(کاردانی شرکت ملی گاز ۸۴)

۱) زبانم را ثنای خود در آموز ۲) کرم های تو ما را کرد گستاخ

۳) عذر پذیرنده تقصیرها ۴) روز بر آرنده روزی خوران

۸۱- کدام گزینه متفاوت از بقیه گزینه ها است؟ (کاردانی شرکت ملی گاز ۸۴)

۱) فرش زمردین ۲) مهد زمین ۳) دایه ابر بهاری ۴) فراش باد صبا

۸۲- عنوان دیگر تاریخ مسعودی کدام است؟ (کاردانی شرکت ملی گاز ۸۴)

۱) تاریخ بلعمی ۲) تاریخ بیهقی ۳) تاریخ سیستان ۴) تاریخ و صاف

۸۳- کتب نثر کدام است؟ (کاردانی شرکت ملی گاز ۸۴)

۱) کلیله و دمنه - سیاست نامه - پندنامه عطار ۲) فیه ما فیه - قابوس نامه - نفحات الانس

۳) منشآت قائم مقام - هفت پیکر - مرصادالعباد ۴) نورالعلوم - اسرار التوحید - ویس و رامین

۸۴- معنای کلمه های «تفحص، مثال دادن، وزر، سجیه، خطوه» به ترتیب در کدام گزینه آمده

است؟ (کاردانی شرکت ملی گاز ۸۴)

۱) جست و جو، مانند کردن، گناه، عادت نیک، اشتباه

۲) کند و کاو، فرمان روایی، سختی، خلق، اشتباه

۳) جست جو، فرمان دادن، بارگران، عادت نیک، گام

۴) کند و کاو، تمثیل، وبال، خوی، قدم

۸۵- در هر گزینه، به جز گزینه ..... عناوین دو مثنوی از هفت اورنگ عبدالرحمن جامی،

مطرح شده است. (کاردانی شرکت ملی گاز ۸۴)

- (۱) سلسله الذهب، سبحة الابرار  
(۲) بهرام نامه، سلامان واپسال  
(۳) تحفه الاحرار، يوسف و زليخا  
(۴) لیلی و مجنون، خرد نامه اسکندری

۸۶- مفهوم کدام بیت به آیه «انا عرضنا الامانه على السموات و الارض و الجبال» اشاره شده است؟  
(کاردانی شرکت ملی گاز ۸۴)

- (۱) آسمان گوه مفروش این عظمت کاندرعشق  
(۲) آدمی گر خون بگیرد از گرانباری، روا است  
(۳) هر که را گویند باشد نوبتی در آسمان  
(۴) سخن که مبتذل افتاده آسمانی نیست
- خرمن مه به جوی خوشه پروین به دو جو  
کانچه نتوانست بردن آسمان، بر دوش اوست  
آسمان چو نوبت ما را فرامش کرده است  
چو شمع حرف کسی بر زبان نمی باید

۸۷- کدام یک از این جملات از لحاظ نگارش صحیح است؟  
(کاردانی شرکت ملی گاز ۸۴)

- (۱) او مدتی در دانشگاه تحصیل و سپس به سربازی رفت.  
(۲) او مدتی در دانشگاه تحصیل و سپس به سربازی خواهد رفت.  
(۳) او مدتی در دانشگاه تحصیل کرده و سپس به سربازی رفت.  
(۴) او مدتی در دانشگاه تحصیل و سپس به سربازی می رود.

۸۸- کدام کتاب از نوع منظومه های غنایی نیست؟  
(کاردانی شرکت ملی گاز ۸۴)

- (۱) ویس و رامین (۲) گرشاسب نامه (۳) خسرو شیرین (۴) لیلی و مجنون

۸۹- «نوید» با کدام کلمه بستگی دارد؟  
(کارشناسی شرکت ملی گاز ۸۲)

- (۱) مزده (۲) بهروزی (۳) پیروزی (۴) عنایت

۹۰- «هور» یعنی چه؟  
(کارشناسی شرکت ملی گاز ۸۲)

- (۱) خورشید (۲) باران (۳) رنگین کمان (۴) مه

۹۱- املای کدام کلمه با توجه به معنی آن نادرست است؟  
(کارشناسی شرکت ملی گاز ۸۲)

- (۱) مساعی = تلاشها (۲) فراق = آسایش (۳) فسرده = یخ زده (۴) سفله = فرومایه

۹۲- «نظامی گنجوی» از چه قرنی بود؟  
(کارشناسی شرکت ملی گاز ۸۲)

- (۱) شش (۲) هشت (۳) هفت (۴) پنج

۹۳- «گرز گران» یعنی چه؟  
(کارشناسی شرکت ملی گاز ۸۲)

- (۱) گرز بزرگ (۲) گرز سنگین (۳) گرز کوچک (۴) گرز قیمتی

۹۴- کدامیک از آثار «جلال آل احمد» است؟  
(کارشناسی شرکت ملی گاز ۸۲)

- (۱) زن زیادی (۲) گاو (۳) ترس و لرز (۴) روزها

۹۵- کدام شاعر معاصر است؟

- (۱) ساعديباقری (۲) ناصر خسرو (۳) جامی (۴) هاتف اصفهانی  
(کارشناسی شرکت ملی گاز ۸۲)

۹۶- «بار را به مقصد رسان» چه نوع جمله ای است؟

- (۱) خبری (۲) امری (۳) پرسشی (۴) عاطفی  
(کارشناسی شرکت ملی گاز ۸۲)

۹۷- در کدام بیت به آمدن نام پیامبر بعد از نام خدا در برخی از آیات قرآن، اشاره شده است؟

- (۱) ایزد که رقیب جان خرد کرد  
(۲) بخت جوان یار ما، دادن جان کار ما  
(۳) بوی خوش این نسیم از شکن زلف اوست  
(۴) خوردست خدا از روی تعظیم  
نام تو ردیف نام خود کرد  
قافله سالار ما فخر جهان مصطفاست  
شعشعه‌ی این خیال زان رخ چون والضحاست  
سوگند به روی همچو ماهت  
(کارشناسی شرکت ملی گاز ۸۲)

۹۸- در کدام نوع شعر هر بیت قافیه ای مستقل دارد؟

- (۱) غزل (۲) قطعه (۳) مثنوی (۴) رباعی  
(کارشناسی شرکت ملی گاز ۸۲)

۹۹- کدام یک جمله مستقل است؟

- (۱) اگر او را بکشی تو را مجازت می کنیم  
(۲) تا زحمت نکشید و کار نکنید  
(۳) چون چشم افشین بر من افتاد  
(۴) ار خواهی سرافراز شوی  
(کارشناسی شرکت ملی گاز ۸۲)

۱۰۰- کلمه امسال در «امسال کشور دچار کم آبی است» چه نقشی دارد؟

- (۱) فاعل (۲) مفعول (۳) قید (۴) متمم  
(کارشناسی شرکت ملی گاز ۸۲)

۱۰۱- بیت «بر خاک بیفتاد و بغلتید چو ماهی/وان گاه پر خویش گشاد از چپ و از راست» چند جمله است؟

- (۱) چهار (۲) پنج (۳) شش (۴) سه  
(کارشناسی شرکت ملی گاز ۸۲)

۱۰۲- کدام کلمه نادرست جمع بسته شده است؟

- (۱) حق، حقوق (۲) صف، صفاق (۳) کتاب، کتب (۴) روح، ارواح  
(کارشناسی شرکت ملی گاز ۸۲)

۱۰۳- کدام یک ترکیب وصفی است؟

- (۱) باغ عمو سعید (۲) داس کشاورز (۳) سبوی شکسته (۴) ماشین محسن  
(کارشناسی شرکت ملی گاز ۸۲)

۱۰۴- «رعب» با کدام کلمه ارتباط کمتری دارد؟

- (۱) هراس (۲) فزع (۳) سهمناک (۴) نطع  
(کارشناسی شرکت ملی گاز ۸۲)

۱۰۵- معنی ضرب المثل «جوجه را آخر پاییز می شمارند» چیست؟

(کارشناسی شرکت ملی گاز ۸۲)

- (۱) باید از ابتدا قضاوت کرد  
(۲) نباید در امور تفکر کرد  
(۳) نتیجه کار از ابتدا معلوم است  
(۴) نتیجه کار در پایان مشخص می شود

۱۰۶- معنی کلمه «سبو» و «سریر» به ترتیب کدام است؟

(کارشناسی شرکت ملی گاز ۸۲)

- (۱) کوزه- بهار  
(۲) کوزه- تخت  
(۳) باد- تخت  
(۴) باد- بهار

۱۰۷- در این بیت چند فعل وجود دارد؟

(کارشناسی شرکت ملی گاز ۸۲)

«شد پشیمان خواجه از گفت خبر»  
گفت رفتم در هلاک جانور»

- (۱) سه  
(۲) چهار  
(۳) پنج  
(۴) دو

۱۰۸- شخصیت سپید موی شاهنامه کدام است؟

(کارشناسی شرکت ملی گاز ۸۲)

- (۱) رستم  
(۲) زال  
(۳) سام  
(۴) رودابه

۱۰۹- «از این دست» در بیت: «از این دست کو برگ رز می خورد عجب دارم ارشب به پایان

(کارشناسی شرکت ملی گاز ۸۴)

- بردم» به کدام معنی است؟  
(۱) از این راه  
(۲) با این دست  
(۳) با این کار  
(۴) بدین گونه

۱۱۰- مفهوم این بیت کدام گزینه را نکوهش می کند؟

(کارشناسی شرکت ملی گاز ۸۴)

«پیار آمد آن بی هنر جمله پوست  
که پنداشت چون پسته مغزی در اوست؟»

- (۱) ادعای دانایی  
(۲) خود بزرگ بینی  
(۳) ساده اندیشی  
(۴) غفلت و از خود بی خبری

۱۱۱- مفهوم کدام بیت با ابیات دیگر متفاوت است؟

(کارشناسی شرکت ملی گاز ۸۴)

(۱) بارها گفتم و بار دگر می گویم  
که من دل شده این ره نه به خود می پویم

(۲) خنده و گریه عشاق زجایی دگر است  
می سرایم به شب و وقت سحر می مویم

(۳) در پسه آینه طوطی صفتم داشته اند  
آنچه استاد ازل گفت بگو می گویم

(۴) من اگر خارم اگر گل چمن آرای هست  
که از آن دست که می پرورم می رویم

۱۱۲- معنی صحیح این مصرع کدام است؟ «سپهد بروها پر از تاب کرد»

(کارشناسی شرکت ملی گاز ۸۴)

(۱) فرمانده دست به ابروها کشید  
(۲) فرمانده شگفت زده شد

(۳) فرمانده سپاه شرمنده شد  
(۴) فرمانده سپاه خشمگین شد

۱۱۳- کدام گزینه به معنی بیت زیر نزدیک است؟

(کارشناسی شرکت ملی گاز ۸۴)

«که من در دل ایدون گمانم همی که آمد به تنگی زمانم همی»

(۱) من اینطور فکر می کنم که عرصه بر من تنگ شده است.

(۲) فکر می کنم که عمرم به پایان رسیده است.

(۳) بر سر آنم که با تنگی زمانه بسازم.

(۴) دل من گواهی می دهد که روزگار بر من تنگ شده است.

۱۱۴- در کدام گزینه، هر سه اثر از مولوی است؟ (کارشناسی شرکت ملی گاز ۸۴)

(۱) شطحیات، مثنوی، کلیات شمس

(۲) فیه ما فیه، مکاتیب، مجالس سبعه

(۳) کشف المحجوب، مثنوی، تذکره الاولیاء

(۴) کشف المحجوب، مکاتیب، قبسات

۱۱۵- گزینه غلط کدام است؟ (کارشناسی شرکت ملی گاز ۸۴)

(۱) می خورده اید = ماضی نقلی استمراری

(۲) خورده بوده است = ماضی ابعد

(۳) خورده بوده بودم = ماضی نقلی

(۴) داشتم می خوردم = ماضی ملموس

۱۱۶- نگارش غلط کدام است؟ (کارشناسی شرکت ملی گاز ۸۴)

(۱) برگذاری

(۲) خشنود

(۳) شیء

(۴) لشکر

۱۱۷- گزینه صحیح کدام است؟ (کارشناسی شرکت ملی گاز ۸۴)

(۱) ناچاراً

(۲) فرامین

(۳) خویت

(۴) دوزنقه

۱۱۸- «شیطان هوا را به افسون خرد در شیشه کردن» یعنی: (کارشناسی شرکت ملی گاز ۸۴)

(۱) خرد بر دیو چیره شدن

(۲) خرد را با هوس نیامیختن

(۳) شیشه عمر شیطان به سنگ زدن

(۴) عقل بر هوس پیروز شدن

۱۱۹- «عنان گشاده رفتن» کنایه از چیست؟ (کارشناسی شرکت ملی گاز ۸۴)

(۱) به شتاب رفتن

(۲) به دلخواه رفتن

(۳) بیهوده رفتن

(۴) شادمانه رفتن

۱۲۰- کتاب کلیله و دمنه نخستین بار به وسیله کدام شاعر به نظم در آمد؟

(کارشناسی شرکت ملی گاز ۸۴)

(۱) رودکی سمرقندی

(۲) منوچهر دامغانی

(۳) ابوالمعالی نصرالله منشی

(۴) فتحعلیخان صبا

۱۲۱- صائب تبریزی در شعر چه سبکی داشته و بدان مشهور شده است؟

(کارشناسی شرکت ملی گاز ۸۴)

(۱) سبک عراقی

(۲) سبک ترکستانی

(۳) سبک هندی

(۴) سبک خراسانی

۱۲۲- مفهوم این بیت خواهان چیست؟ (کارشناسی شرکت ملی گاز ۸۴)

در فلکی با فلک آهسته باش

دایره کردار میان بسته باش

- (۲) خدمت و مدارا  
(۴) کرنش و نرم خویی

- (۱) آمادگی و سرسپردگی  
(۳) طمانینه و وقار

۱۲۳- نوع اضافه جمله «مرغ دل در قفس سینه می تپد» کدام است؟

(کارشناسی شرکت ملی گاز ۸۴)

- (۱) تشبیهی- استعاری  
(۲) هردو استعاری  
(۳) هر دو تشبیهی  
(۴) استعاری- تخصیصی

۱۲۴- این بیت (در آن مدت که ما را وقت خوش بود/زهجرت شش صد و پنجاه و شش بود)

(کارشناسی شرکت ملی گاز ۸۴)

مربوط به تاریخ تالیف کدام کتاب است؟

- (۱) گلستان سعدی  
(۲) خسرو و شیرین  
(۳) ویس و رامین فخرالدین اسعد گرگانی  
(۴) چهار مقاله نظامی عروضی

(کارشناسی شرکت ملی گاز ۸۴)

۱۲۵- کلمه «گوهر» در این بیت چیست؟

سعدی دل روشنت صدف وار هر قطره که خورد گوهر آورد

- (۱) استعاره  
(۲) تشبیه  
(۳) کنایه  
(۴) مجاز

(کارشناسی شرکت ملی گاز ۸۴)

۱۲۶- «قاصد» در این بیت چه نقشی دارد؟

- شب تا سحر می نغنوم و اندرز کس می نشنوم / و این ره نه قاصد می روم کز کف عنانم می رود؟  
(۱) صفت  
(۲) فاعل  
(۳) قید  
(۴) متمم فعل

(کارشناسی شرکت ملی گاز ۸۴)

۱۲۷- درون گرایی بیشتر در چه سبکی از شعر دیده می شود؟

- (۱) بازگشت  
(۲) عراقی  
(۳) خراسانی  
(۴) هندی

۱۲۸- کلمه «دشت» در مصراع «سراسر همه دشت بریان شدند» با کدام صنعت ادبی

(کارشناسی شرکت ملی گاز ۸۵)

مطابقت دارد؟

- (۱) ایهام  
(۲) مجاز  
(۳) کنایه  
(۴) حقیقت

(کارشناسی شرکت ملی گاز ۸۵)

۱۲۹- املاي کدام کلمه با توجه به معنی مقابل درست است؟

- (۱) اواید: درآمدها  
(۲) غبض: دربند کردن  
(۳) قریو: هیایو  
(۴) سیاف: شمشیر زن

(کارشناسی شرکت ملی گاز ۸۵)

۱۳۰- کدام ترکیب اضافی است؟

- (۱) سوگند آن مغلظ  
(۲) ضجرتی سخت بزرگ  
(۳) خادم خاص  
(۴) فرود صفه

(کارشناسی شرکت ملی گاز ۸۵)

۱۳۱- «برنشستن» یعنی:

هر گونه انتشار این فایل با آرم و شماره پشتیبانی سایت ایران عرضه (www.iranarze.ir) شرعاً حرام و قابل پیگرد میباشد.

(۱) کناره گرفتن (۲) دور شدن (۳) سود بردن (۴) سوار شدن

۱۳۲- در اساطیر ایران، مار مظهری است از:

(۱) ضحاک (۲) شجاعت (۳) وحشت (۴) اهریمن

۱۳۳- باتوجه به بیت زیر صفت اصلی « درویش » کدام است؟

(۱) دل شکسته (۲) بخشندگی (۳) فرهیختگی (۴) وارستگی

۱۳۴- کتاب « کمدی الهی » اثر کیست؟

(۱) دانته (۲) دکارت (۳) بوآلو (۴) میلتن

۱۳۵- « بدو گفت مهتر به روی دژم / که بر گوی تا از که دیدی ستم » یعنی ضحاک.....

(کارشناسی شرکت ملی گاز ۸۵)

(۱) با اندوه فراوان درباره ظلمی که در حق وی روا داشته بودند، گفتگو کرد.

(۲) با خوشحالی و ابراز شادمانی از کاوه بازجویی کرد.

(۳) خشمگینانه، نام کسی را که به کاوه ظلم کرده بود از او پرسید.

(۴) دوستانه به او گفت که از هر کسی که آزرده شده باشد باز گوید.

۱۳۶- کدام اثر از نمونه های شعر حماسی است؟

(۱) گلشن راز (۲) گرشاسب نامه (۳) بوستان (۴) شاهنامه ابومنصوری

۱۳۷- در عبارت « موش همان عمل می کرد و از خواب بیدار می شد تا چندین کورت این شکل

مکرر گشت آتش غضب در نهاد باغبان افتاد » کدام گزینه نادرست است؟

(کارشناسی شرکت ملی گاز ۸۵)

(۱) نهاد: متهم (۲) مکرر: مسند (۳) غضب: فاعل (۴) چندین کورت: قید

۱۳۸- « غرض » در بیت زیر چه نقش دارد؟

" غرض کسی که زد دنیا و ز آرزوهایش برای خاطر من دل بریده بود مادر بود "

(۱) متمم (۲) مفعول (۳) فاعل (۴) قید

۱۳۹- « و » در این مصرع چه نوع کلمه ای است؟

(کارشناسی شرکت ملی گاز ۸۵)

عمر برف است و آفتاب تموز

(۱) حرف ربط (۲) حرف نشانه (۳) حرف اضافه (۴) قید

۱۴۰- کدام واژه برای لیلی در مصراع زیر درست است؟

کسی کاو را تو لیلی کرده ای نام



(۱) تمیز (۲) مفعول (۳) فاعل (۴) مسند

۱۴۱- در کدام گزینه ارکان جمله مستقیم است؟ (کارشناسی شرکت ملی گاز ۸۵)

- (۱) من گوهر روشن گنج دلم  
(۲) از خوان خون گذشتند صبح ظفر سواران  
(۳) چو گشتند نزدیک پیر و جوان  
(۴) پسری را پدر وصیت کرد

۱۴۲- باتوجه به بیت زیر کدام پاسخ درست است؟ (کارشناسی شرکت ملی گاز ۸۵)

چون صبح صادق آمد راست گفتار / جهان در زر گرفتی محتشم‌وار

- (۱) صبح صادق، فاعل  
(۲) راست گفت: ترکیب اضافی  
(۳) گرفتنی ماضی استمراری  
(۴) محتشم وار: قید تشبیه

۱۴۳- مفعول در کدام گزینه دارای صنعت استعاره است؟ (کارشناسی شرکت ملی گاز ۸۵)

- (۱) باران اشک، از ابر دیدگان، جاری ساخت.  
(۲) ظلمت جهل را از اندیشه خود دور کرد.  
(۳) دیو نفس را در وجود خود نابود کرد.  
(۴) دیو را در وجود خویش نابود کرد.

۱۴۴- در کدام گروه از کلمه‌ها و ترکیب‌ها، غلط املایی وجود دارد؟ (کارشناسی شرکت ملی گاز ۸۵)

- (۱) مقبولیت عام- تحجر و غرور- شراع کشتی- خبط و خطا  
(۲) حادثه‌ی صعب- گزاردن نعمت- موکد و قطعی- جایزه و صلت  
(۳) به الحال خواستن- ارضای هوس- طنین و رعشه- تحیر و سرگشته‌گی  
(۴) مفاک زمین- عزل و نصب- طیب خوش- ثمین و گرانها

۱۴۵- نگارش کدام جمله درست است؟ (کارشناسی شرکت ملی گاز ۸۵)

- (۱) بازرسین گزارش‌ها را مطالعه کردند.  
(۲) داوطلبان در آزمایش‌های مربوطه قبول شدند.  
(۳) از احوالات دوستان خود بی‌خبرم.  
(۴) هیچگاه بر علیه کسی شهادت نداده‌ام.

۱۴۶- در کدام مصرع، دو آرایه «تشبیه و استعاره» وجود دارد؟ (کارشناسی شرکت ملی گاز ۸۵)

- (۱) اکسیر عشق بر مسم افتاد و زر شدم  
(۲) از در درامدی و من از خود به در شدم  
(۳) چندی به پای رفتم و چندی به سر شدم  
(۴) مهرم به جان رسید و به عیوق بر شدم

۱۴۷- کدام بیت با دیگر ابیات تناسب معنایی کمتری دارد؟ (کارشناسی شرکت ملی گاز ۸۵)

- (۱) بر کام دل به گردش ایام دل میند / که این چرخ کج مدار نه بر آرزو رود  
(۲) دست طمع چو پیش کسان می‌کنی دراز / پل بسته‌ای که بگذری از آرزوی خویش  
(۳) مجو درستی عهد از جهان سست نهاد / که این عجزه عروس هزار داماد است  
(۴) مهمان سراسر خانه‌ی دنیا که اندر او / یک روز این بیاید و یک روز این برود

۱۴۸- کدام گزینه از سروده‌های نورالدین عبدالرحمان جامی نیست؟ (کارشناسی شرکت ملی گاز ۸۵)

- (۱) اشعه اللمعات (۲) بهارستان (۳) نفحات الانس (۴) هفت اورنگ

۱۴۹- در عبارت «افشین بر خاست شکسته و به دست و پای مرده برفت» چند قید وجود دارد؟

(کارشناسی شرکت ملی گاز ۸۵)

- (۱) یک (۲) دو (۳) سه (۴) چهار

۱۵۰- مصراع «خرد را مکن با دل اندر مفاک» کنایه از چیست؟ (کارشناسی شرکت ملی گاز ۸۵)

- (۱) برخلاف عقل و احساس عمل مکن (۲) بی عقل و احساس، مبارزه مکن  
(۳) عقل خود را به دست احساس مده (۴) عقل و احساس خود را با خود به گور میر

۱۵۱- کلمه‌ی قافیه در کدام گزینه نقش مفعولی دارد؟ (کارشناسی شرکت ملی گاز ۸۵)

- (۱) به یاد خم ابروی گل رخان / بگش جام در بزم و می خوارها  
(۲) به شادی و آسایش و خواب و خور / ندارند کاری دل افکارها  
(۳) رود شاخ گل در بر نیلوفر / بر قصد به صد ناز گلزارها  
(۴) نگارش دهد گلبن جویبار / در آینه‌ی آب، رخسارها

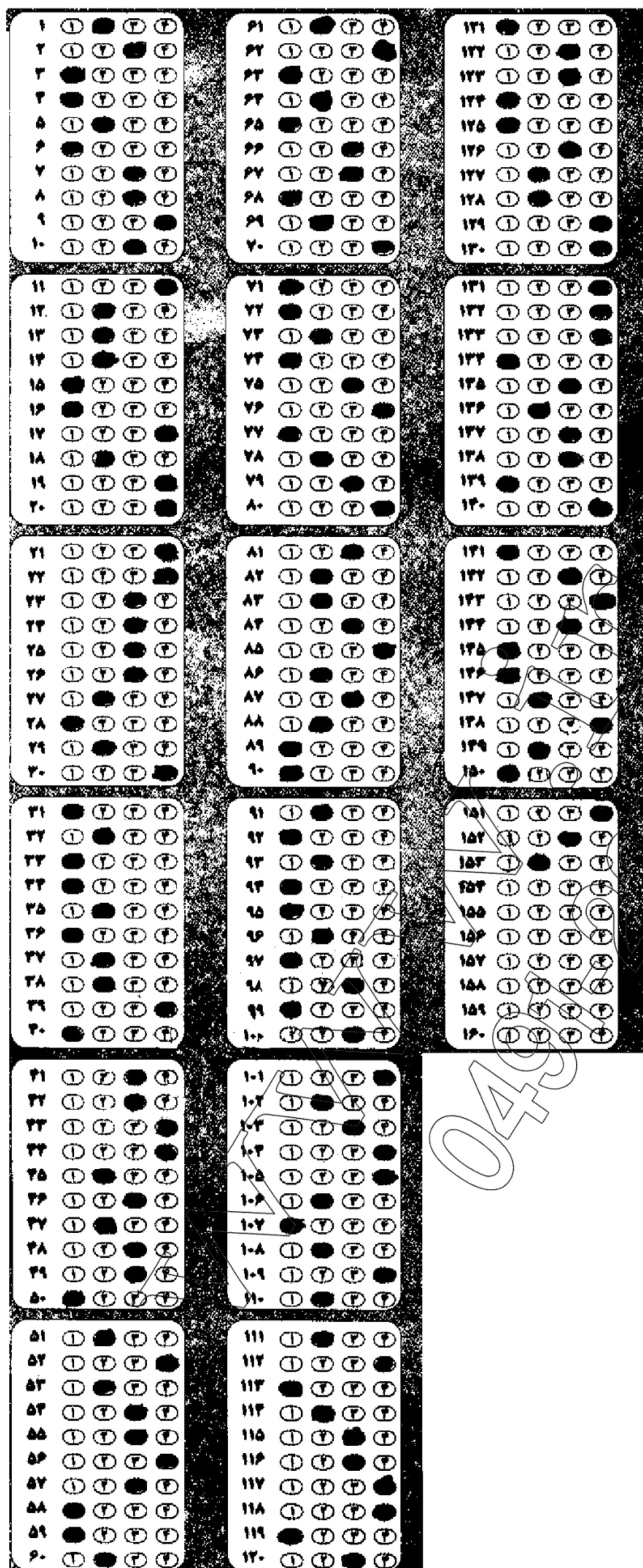
۱۵۲- فعل معین در کدام گزینه به قرینه لفظی حذف شده است؟ (کارشناسی شرکت ملی گاز ۸۵)

- (۱) به نام او که فرمان هارون از نام او (۲) چرخ از چه رفیع، خاک پایت  
(۳) فصلی خواهم نوشت و پس به سر قصه شد (۴) مرغ هوا را نصیب و ماهی دریا

۱۵۳- در عبارت «گل ها با دل ربایی به ما خیره می شوند یعنی، قدرت خدا را در ما بنگرید.»

پیش از کلمه‌ی «یعنی» از کدام علامت نگارشی باید استفاده کرد؟ (کارشناسی شرکت ملی گاز ۸۵)

- (۱) خط فاصله (-) (۲) ویرگول (،) (۳) نقطه بند (.) (۴) دو نقطه بیانی (:)



هر گونه انتشار این فایل با آرم و شماره پشتیبانی سایت ایران عرضه ([www.iranarze.ir](http://www.iranarze.ir)) شرعاً حرام و قابل پیگرد میباشد.